

RESENHA DIÁRIA DO MONITORAMENTO

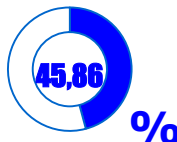
14/04/2026

SITUAÇÃO ATUAL

144
açudes
monitorados

18,4 bi
m³
capacidade

8,43 bi
m³
V. atual



2,68 bi m³
aporte 2026
(Não incluso RMF)
até julho

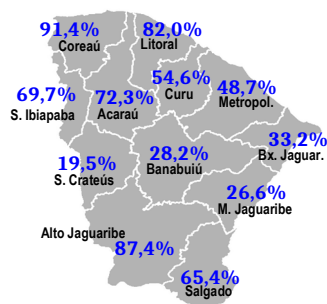
64,2 mi
m³
v. aporte 24h

4 acima
açudes
do sangrando)
90%

Acaraú Mirim, Arneiroz II, Jatobá II e Tucunduba.

31 abaixo
açudes
30%

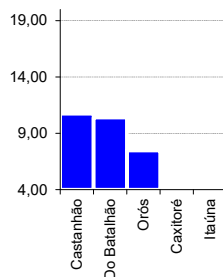
VOLUME ARMAZENADO



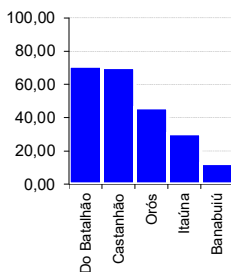
DESTAQUES

MAIORES APORTES*, milhões de m³

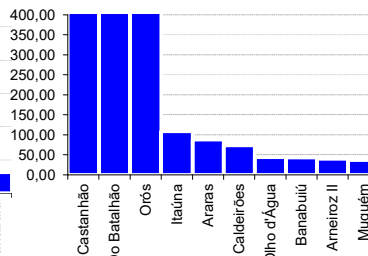
ÚLTIMO DIA



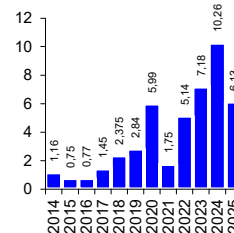
ÚLTIMOS 7 DIAS



ANO CORRENTE



ÚLTIMOS ANOS**



* Não são contabilizados os aportes ao açude **Atalho** (devido a variação incluir contribuição do PISF) e aos açudes envolvidos nas transferências hídricas da RMF;
** bilhões m³

EVENTOS EXTREMOS

SANGRIA

23

SANGRANDO: Angicos, Cachoeira, Caldeirões, Colina, Do Batalhão, Gameleira, Gangorra, Germinal, Itaúna, Jenipapo, Mamoeiro, Muquém, Olho d'Água, Pau Preto, Quandú, Rosário, São José III, Sobral, Tatajuba, Trici, Ubaldinho, Valério e Várzea da Volta.;

JÁ SANGRARAM: Curral Velho e Tijuquinha.

VOLUME MORTO*

6

Barra Velha, Margarida de Morais Queiroz (Pirabibu), Penedo, Pompeu Sobrinho, Potiretama e Sousa.

SECO

0

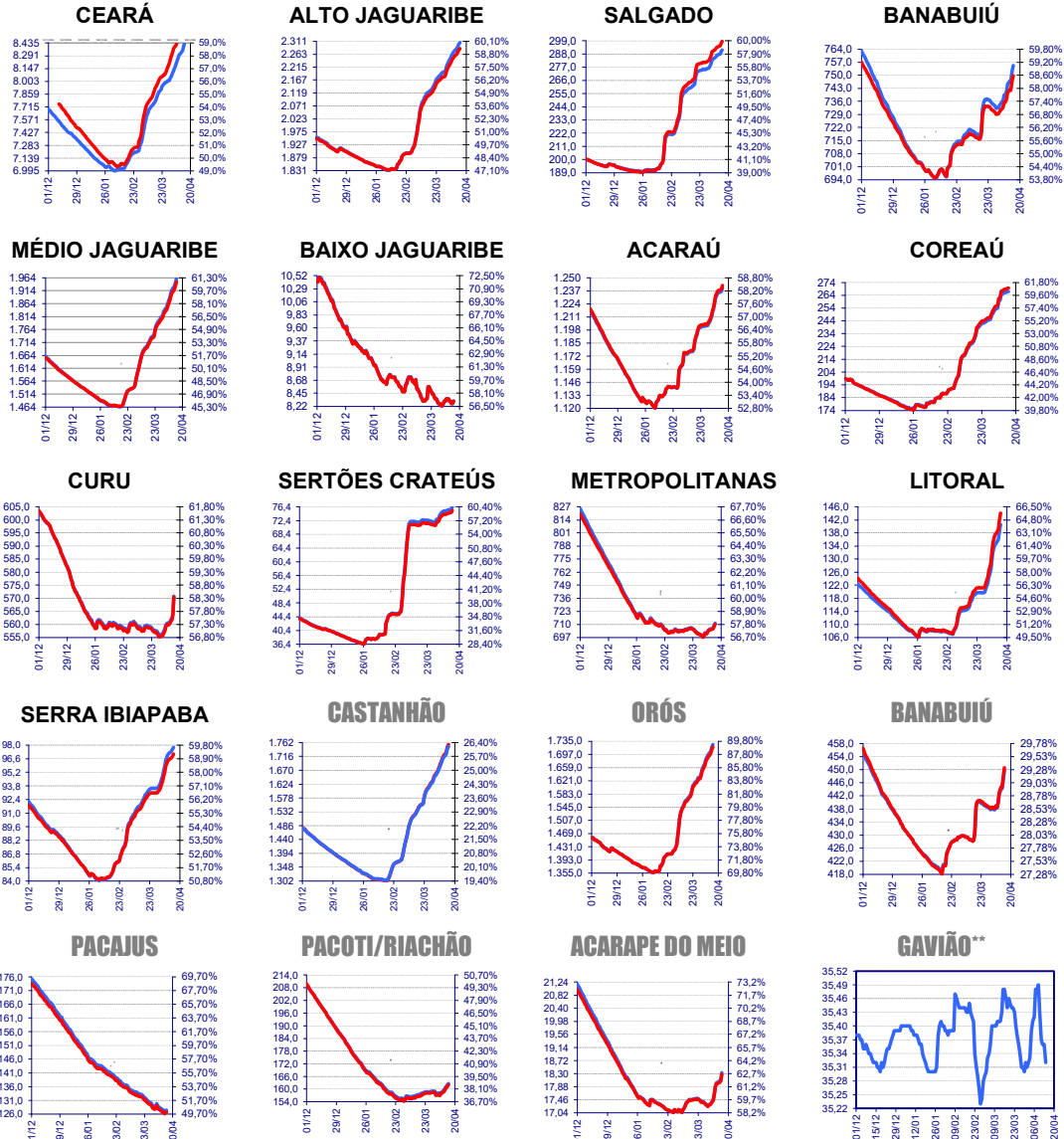
Nenhum

* Aqueles açudes que não dispõe de tomada de água é contabilizado como volume morto abaixo de 5% de sua capacidade.

RESENHA DIÁRIA DO MONITORAMENTO

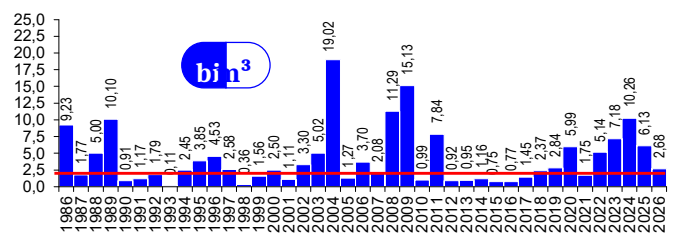
14/04/2026

EVOLUÇÃO*



*: eixo esquerdo (linha azul)-volume (milhões de m³); eixo direito (linha vermelha)-volume (%); **: cota (m)

EVOLUÇÃO APORTE*



2026: dados parciais

média: 4,11 bi; mediana: 2,45 bi m³ [1986-2023]

*: não inclui o açude Atalho e os açudes das transferências hídricas para a RMF (Curral Velho, Pacajus, Pacoti, Riachão e Gavião)

EVOLUÇÃO MENSAL APORTE*

